

## שילוב דגמים וצבעים בפרספקטיבה:

לעיתים בשרטוט לא כל היחידות הן באותו הצבע או באותו הדגם שנבחר לכל התכנית ניתן לשלב צבעים ודגמים בשרטוט. ביחידה שלמה או רק בחזית ספציפית.


בחירת צבע/דגם שונה ליחידה שלמה: לשם כך, תחילה יש להאיר את היחידה השונה, לפתוח את תפריט שינוי דגם/צבע ולפעול לפי עקרון שינוי הצבעים וצורות הדגמים כמתואר בהמשך. השינויים שיעשו יחולו אך ורק על היחידה המוארת.


בחירת צבע שונה לרכיב מסויים ביחידה, לדוגמה חזית מגירה בצבע שונה משאר החזיתות: לשם כך, תחילה יש להאיר את היחידה המכילה את המגירה, אחר-כך מקישים על <F3> כדי לערוך רכיבים, להקיש על <Tab> עד שהמגירה הרצויה מוארת או לבחור על-ידי לחיצה בעכבר, ואז להפעיל את תפריט הצבעים/דגמים.

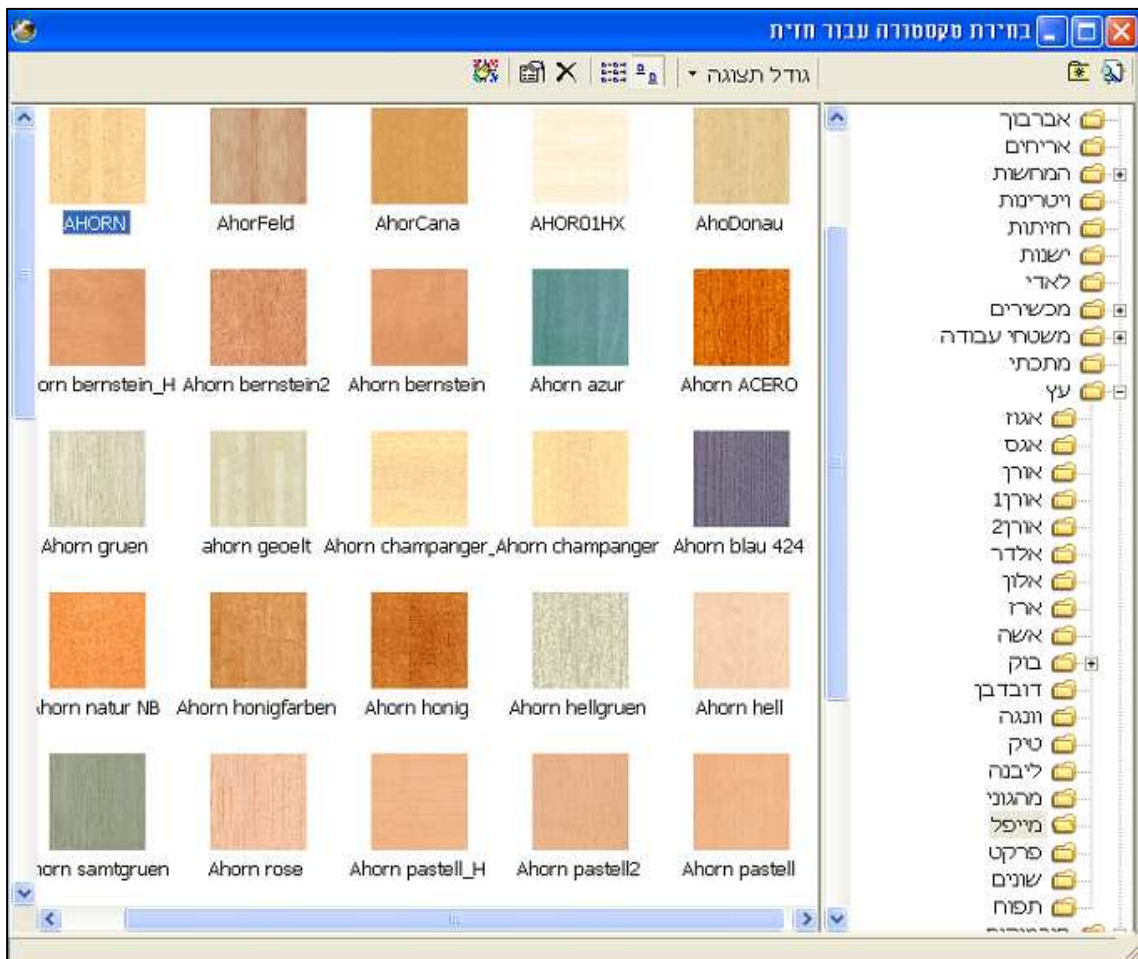
מה שמואר הוא מה שמקבל את הצבע והשינויים יחולו רק עליו.

### תפריט הצבעים- שינוי דגם צבע

פתיחת התפריט של הצבעים והדגמים:

לבחור בתפריט **שונות** ← **שינוי דגם/צבע** או **בלחצן**  בסרגל הכלים.

בוחרים את שורת המאפיין אותו רוצים לשנות לדוגמא: חזית. לשינוי הצבע- לוחצים על החלונית בעמודת הצבע עם הכפתור השמאלי של העכבר. ואז יופיע לחצן  (סביר להניח כי בשורה זו כבר קיים אפיון צבע מהבחירה הכללית של כל השרטוט) לחיצה על לחצן זה תפתח חלון לבחירת צבעים.



בתפריט מופיעה רשימת טקסטורות ובמקביל ניתן לראות תצוגה מקדימה של הצבעים.  
לבחירת הקטגוריה, יש ללחוץ על  (אם קיים, לבחירת תת נושא) ולבחירת הצבע, יש להקליק עליו פעמיים.  
לדוגמא: אם רוצים חזית עם טקסטורת עץ, נבחר בתקיית עץ ואת הגוון הרצוי למשל מייפל. ומתוך דוגמאות הצבע נבחר את הרצוי על ידי לחיצה כפולה בעכבר.

באותה הדרך נשנה גם את הדגם, נבחר בעמודת הצורה את הדגם הרצוי.

לאחר שערכנו את השינויים בתפריט הצבעים, נאשר את הבחירה על-ידי לחיצה על – אישור.  
נוכל לראות בפרספקטיבה הצבעונית על המסך את השינויים שנערכו בצבע או בדגם.