


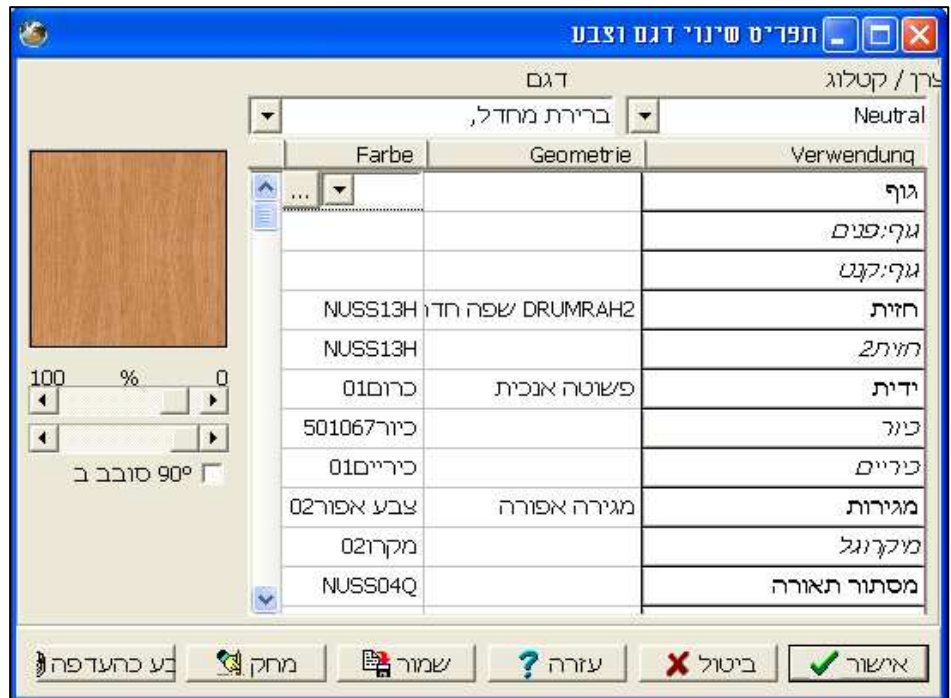
צביעת פרספקטיבה ושילוב צבעים

המחשה על-ידי פרספקטיבה היא טובה מאד וברגע שאנו בוחרים דגם וצבע לתכנון ויוצרים פרספקטיבה צבעונית ההמחשה הופכת למוחשית יותר וטובה יותר!

צביעת היחידות נעשית בשלושה שלבים עיקריים:
 שלב א': בחירת דגם כללי.
 שלב ב': בחירת דגם ספציפי.
 שלב ג': בחירת צבעים.

שלב א': בחירת דגם כללי

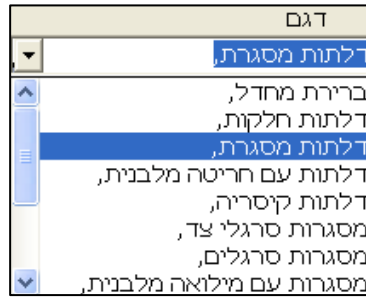
1. לבחור בתפריט **שונות** ← **שינוי דגם / צבע** או בלחצן  בסרגל הכלים.
2. כאשר מופיעה הטבלה יש לבחור את היצרן / הקטלוג שאיתו עובדים ואת הדגם המופיעים בכותרת הטבלה. הבחירה נעשית מתוך רשימה המופיעה כאשר לוחצים על משולש הגלילה הסמוך למילה. בחירת יצרן Neutral ובחירת דגם- ברירת מחדל, יביאו את הצבעים שנשמרו לברירת המחדל של התוכנה.



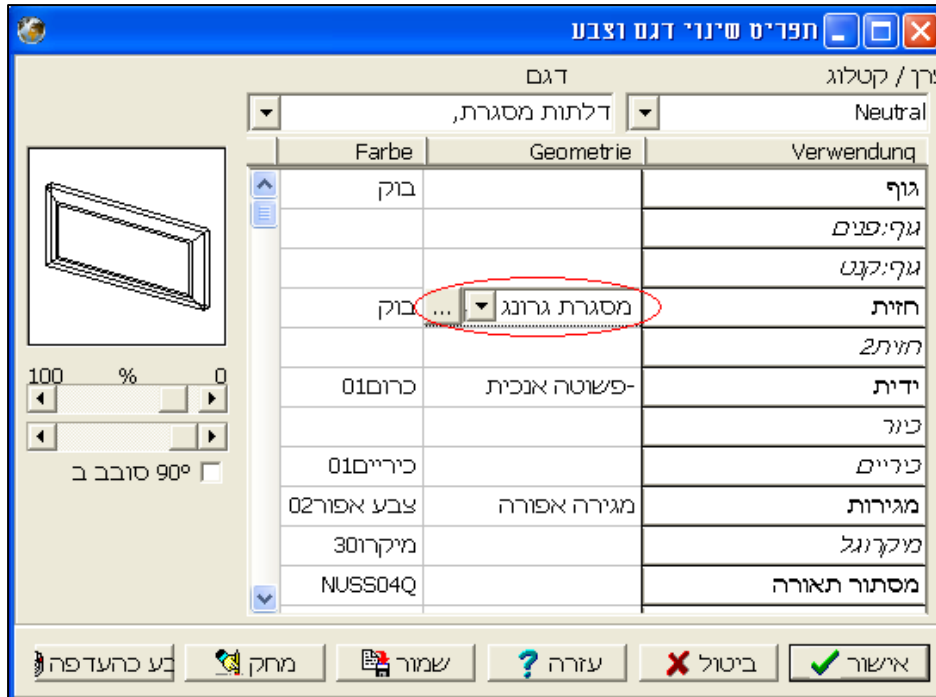
לחיצה על אישור תבצע את צביעת היחידות בשרטוט, ניתן לראות את הצביעה בפרספקטיבה צבעונית.

שים ♥ : כל לחיצה על אישור מבצעת את השינוי בשרטוט, ניתן לשנות מספר פרמטרים ורק בסיום הבחירות לאשר.

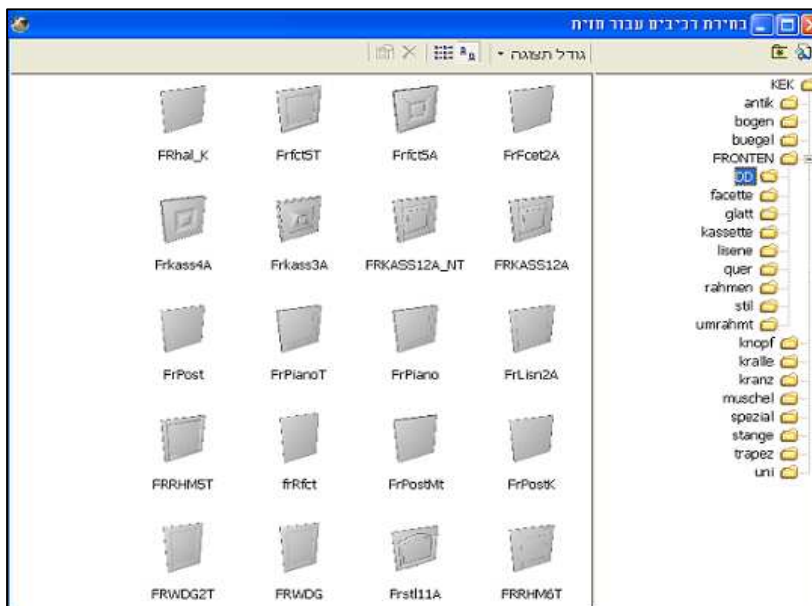
שלב ב': בחירת דגם ספציפי/בחירת צורת הדלת במידה ורוצים דלת שצורתה שונה מזו של ברירת המחדל, יש לבחור בדגם את צורת הדלת הרצויה



ובשורה של החזית בעמודת הצורה נבחר את צורת הדלת על ידי משולש הגלילה ונוכל לראות גם תצוגה מקדימה של הצורה.



או על ידי לחיצה על לחצן [...] המופיע בסמוך, ובחירת צורת החזית הרצויה מתוך הרשימה שנפתחת- מתקיימת החזיתות. ניתן לראות גם תצוגה מקדימה של הצורה.



לחיצה כפולה על אחת מהצורות תאשר את הבחירה ושוב נוכל לראות את התצוגה המקדימה הגרפית של הצורה.

שלב ג' - בחירת צבעים

לאחר שנבחר הדגם והמערכת החליפה את דגמי הדלתות בכל השרטוט ניגש לבחירת הצבעים מאותו התפריט.

בוחרים את שורת המאפיין אותו רוצים לשנות לדוגמא: חזית. לוחצים על החלונית בעמודת הצבע עם



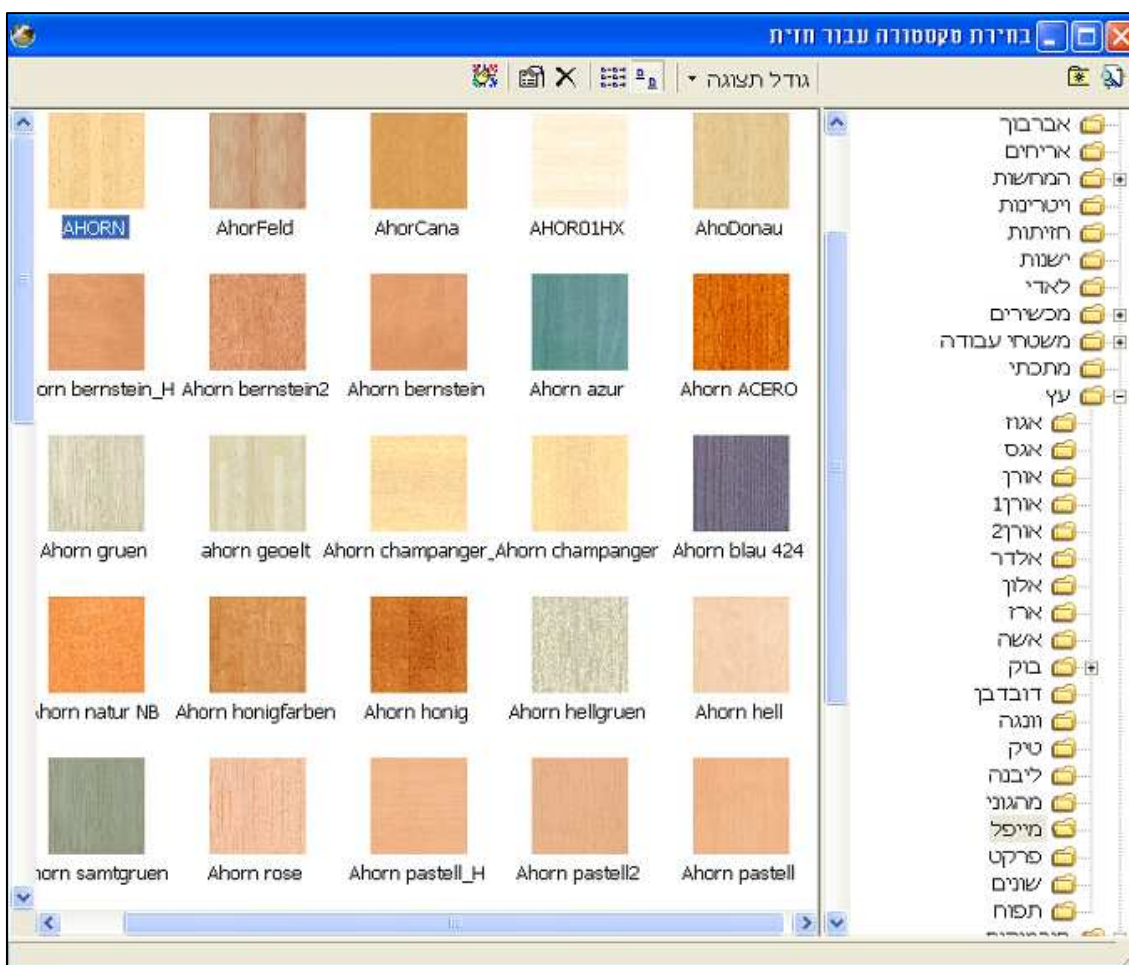
הכפתור השמאלי של העכבר. ואז יופיע לחצן ... לחיצה על לחצן זה תפתח חלון לבחירת צבעים. בתפריט מופיעה רשימת טקסטורות ובמקביל ניתן לראות תצוגה מקדימה של הצבעים. לבחירת הקטגוריה, יש ללחוץ על (+) (אם קיים, לבחירת תת נושא) ולבחירת הצבע, יש להקליק עליו פעמיים.

לדוגמא: אם רוצים חזית עם טקסטורת עץ, נבחר בתקיית עץ ואת הגוון הרצוי למשל מייפל ומתוך דוגמאות הצבע נבחר את הרצוי על ידי לחיצה כפולה בעכבר.

(כל עוד לא לחצנו על אישור, נגיע בכל פעם לצבע שנבחר האחרון בחלון הטקסטורות)

באופן זה נשנה את הצבעים לכל מאפיין שנרצה.

כפי שהוצג לעיל, מתאר את אופן בחירת הצבעים לכל מאפיין בכדי לבצע שינוי כולל. במילים אחרות, כאשר נבחר צבע עבור מאפיין חזית השינוי חל באופן גורף על כל החזיתות הקיימות בשרטוט.



שילוב צבעים בפרספקטיבה:

ניתן לשלב צבע אחר ליחידות בשרטוט. ביחידה שלמה או רק בחזית ספציפית. בחירת צבע שונה ליחידה שלמה: לשם כך, תחילה יש להאיר את היחידה השונה, לפתוח את תפריט שינוי דגם/צבע ולפעול לפי עקרון שינוי הצבעים והצורות כמתואר בשלב ג'. הצבעים שייבחרו יחולו אך ורק על היחידה המוארת.

בחירת צבע שונה לרכיב מסויים ביחידה, לדוגמה חזית מגירה בצבע שונה משאר החזיתות: לשם כך, תחילה יש להאיר את היחידה המכילה את המגירה, אחר-כך מקישים על <F3> כדי לערוך רכיבים, להקיש על <Tab> עד שהמגירה הרצויה מוארת או על-ידי לחיצה בעכבר, ואז להפעיל את תפריט הצבעים/דגמים.

מה שמואר הוא מה שמקבל את הצבע והשינויים יחולו רק עליו.