

יצירת יחידה חדשה

כיצד יוצרים יחידה חדשה ושומרים אותה בספרייה לשימוש חוזר?
 יחידה חדשה ניתן ליצור משינוי יחידה קיימת או צרוף של רכיבים שונים הבונים את היחידה.
 אם יוצרים יחידה מרכיבים שונים אז לאחר הנחת כל רכיבי היחידה במקומם, יש לפעול לפי הסדר הבא:

א. יש לאחד את כל הרכיבים ליצירת הפריט החדש. לשם כך ניצור קבוצה על ידי חיבור קבוע.
 יש להאיר את אחד הרכיבים (עדיף רכיב עיקרי), ללחוץ על SHIFT ולא להרפות. במקביל יש להקליק על כל רכיב ורכיב בכדי לצרפו ליחידה.

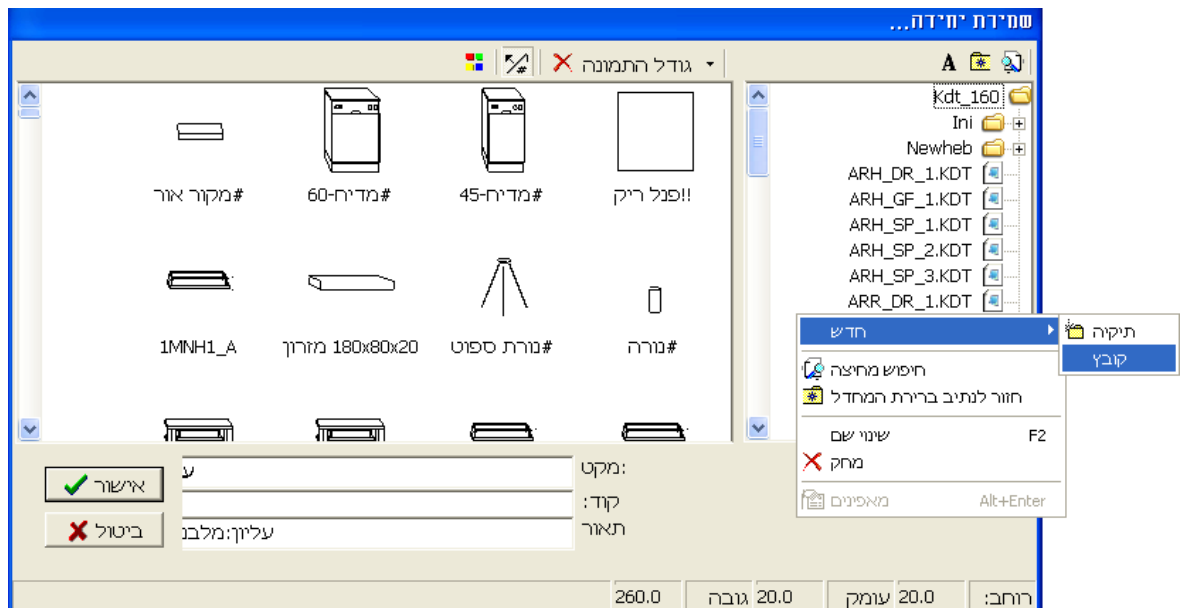
ב. בסרגל הכלים יש ללחוץ על "ללא קווים נסתרים".

ג. ללחוץ על תפריט פריטים < שינוי יחידה < חשב מידות מחדש.
 פריטים < שינוי יחידה < בנייה מחדש של ציור היחידה
 יש לחזור על הפעולות הנ"ל במבט על וגם במבט חזית.

שמירת היחידה תעשה על ידי לחיצה על תפריט פריטים < שמירת יחידה כאחרת.
 ומילוי הפרטים בחלון. מכאן אופי שמירת היחידה כאחרת זהה גם אם יצרנו יחידה חדשה משינוי יחידה קיימת.

שמירת יחידה כאחרת - בניית ספרייה

לאחר ביצוע שינויים ביחידות כמתואר בסעיף הקודם, ניתן לשמור יחידות ערוכות לצורך שימוש עתידי בהן ובכדי שלא יהיה צורך לבנותן מחדש. יש להאיר את היחידה שרוצים לשמור, להיכנס לתפריט: פריטים < שמירת יחידה כאחרת- ואז יתקבל המסך הבא:



בחלקו הימני של חלון זה, מופיעים שמות הקבצים שמכילים את היחידות. נפתח קובץ חדש ובו נשמור את היחידות החדשות שניצור על ידי לחיצה ימנית בעכבר ובחירת האופציה חדש < קובץ כעת יופיע לנו שם קובץ חדש (ניתן לשנות את שמו).
 אם קיים קובץ "שם_לקוח" או קובץ שכבר נוצר בעבר כחדש ניתן לשמור בו שנית.

מקט- בשדה זה יש לתת שם ליחידה או קוד (מספר קטלוגי) ליחידה – (לא חשוב למי שאינו עובד על פי מספרים קטלוגיים).
קוד- בשדה זה יש להכניס קוד אך שוב – שדה זה חשוב רק למשתמשי תוכנת התמחור העובדים על פי מספרים קטלוגיים.
תאור- שדה זה הינו שדה חשוב ובו יש לתת תאור מילולי ליחידה לצורך הקלה בזיהויה. יש לשים לב במיוחד לא למחוק פריטים קיימים על ידי שמירת החדש. כן יש לשים לב שאם תנסה למחוק פריט קיים המערכת תתריע על כך, ואין להתעלם מההתראה אלא אם כן זה רצונך.

בגרסאות התוכנה הקודמות, בעת לחיצה על "שמירת יחידה כאחרת" יתקבל המסך הבא:

בשדה "שם הקובץ" יש לרשום שם קובץ סיפריה בו רוצים לשמור את היחידה. ניתן גם ליצור קובץ חדש.

בשדה "קוד יחידה חדש" יש לתת קוד (מספר קטלוגי) ליחידה – או שם היחידה החדש הרצוי.

בשדה "קוד לתמחור" יש להכניס קוד אך שוב – שדה זה חשוב רק למשתמשי תוכנת התמחור העובדים על פי מספרים קטלוגיים.

שדה "תאור היחידה" הנו שדה חשוב ובו יש לתת תאור מילולי ליחידה לצורך הקלה בזיהויה. יש לשים לב במיוחד לא למחוק פריטים קיימים ע"י שמירת החדש. כדי לוודא זאת רצוי תמיד לשנות את הרישום ב"שם הקובץ" לשם שהשתמש יבחר. כן יש לשים לב שאם תנסה למחוק פריט קיים המערכת תתריע על כך, ואין להתעלם מההתראה אלא אם כן זה רצונך.